

DOBRODOŠLI!

19. in 20. januar 2024  
od 9. do 18. ure

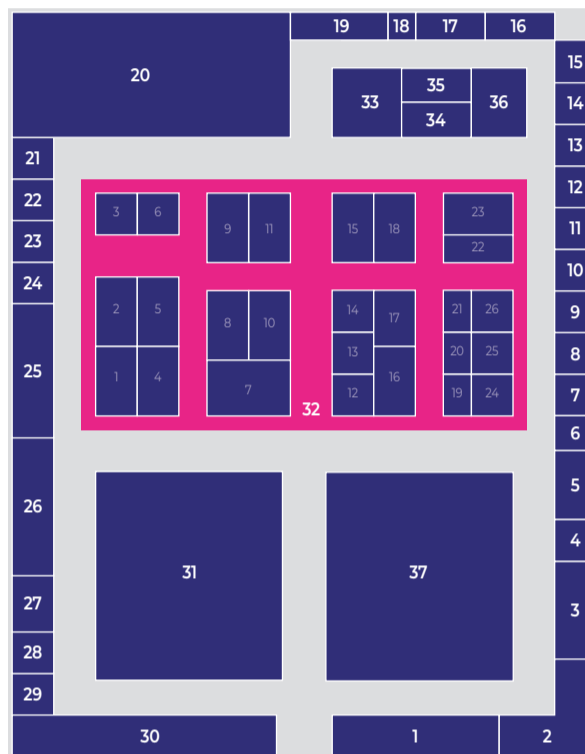
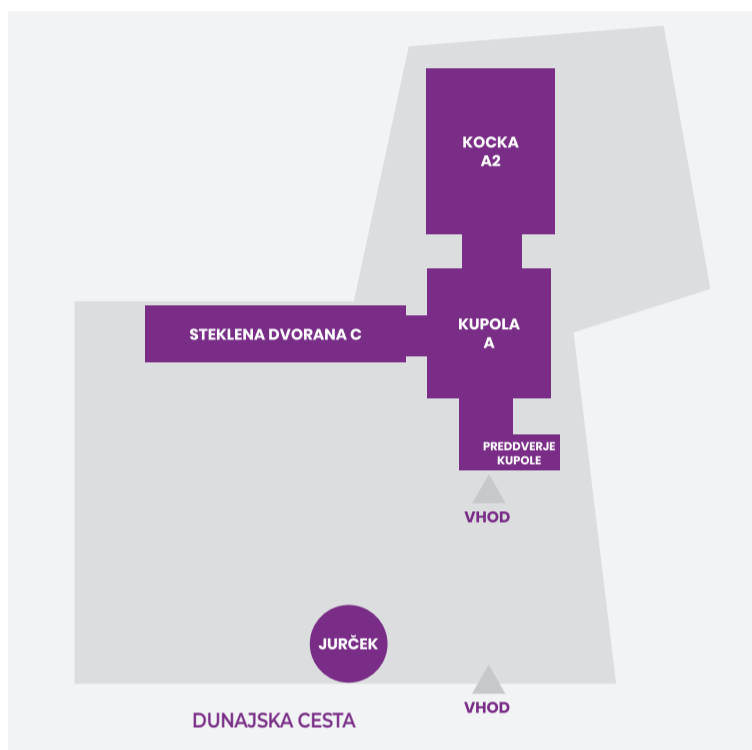
GOSPODARSKO RAZSTAVIŠČE, LJUBLJANA

15. **informativa**  
SEJEM IZOBRAŽEVANJA IN POKLICEV

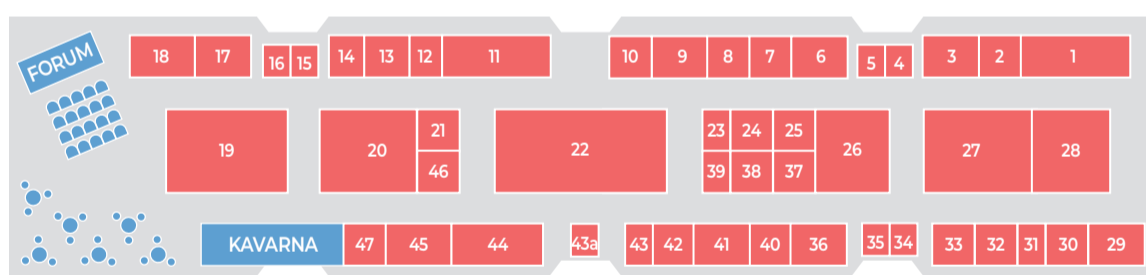
7. ZAPOSLOTIVNI SEJEM  
**MOJA PRVA**  
zaposlitev



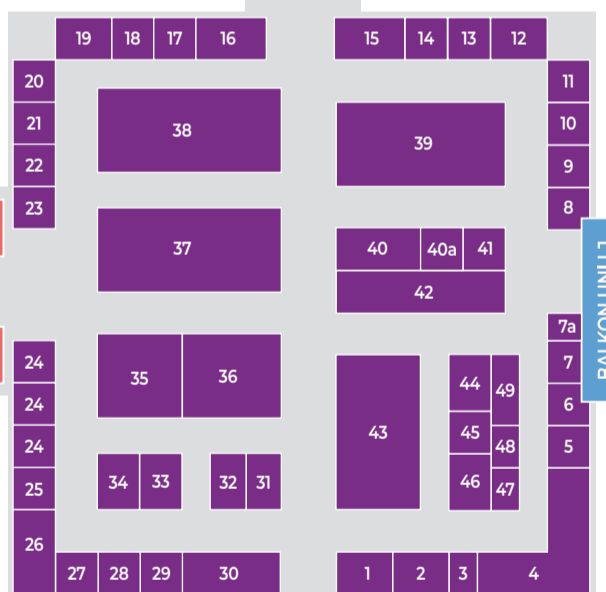
# TLORIS IN SEZNAM RAZSTAVLJAVCEV INFORMATIVA 2024



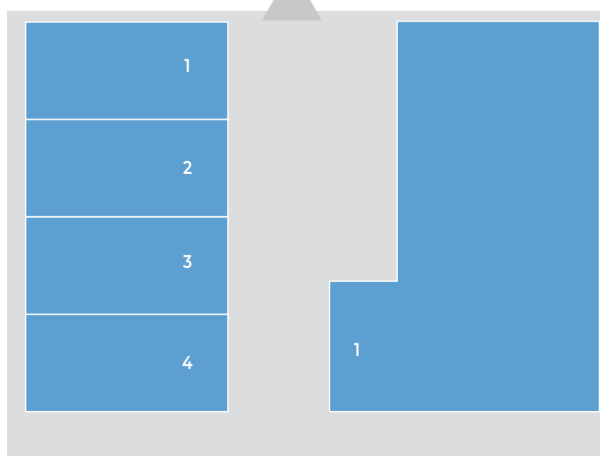
15. **informativa**  
SEJEM IZOBRAŽEVANJA IN POKLICEV  
**DVORANA A2  
KOCKA**



**MOJA  
PRVA**  
zaposlitev  
**STEKLENA  
DVORANA C**



15. **informativa**  
SEJEM IZOBRAŽEVANJA IN POKLICEV  
**DVORANA A  
KUPOLA**



VHOD Z DUNAJSKE CESTE

ORGANIZATOR  
PRIREDITVE



ČASTNI POKROVITELJ 15. INFORMATIVE  
JE MINISTER ZA GOSPODARSTVO,  
TURIZEM IN ŠPORT MATJAŽ HAN.



REPUBLIKA SLOVENIJA  
MINISTRSTVO ZA GOSPODARSTVO,  
TURIZEM IN ŠPORT

# SEZNAM RAZSTAVLJAVCEV

## PLOŠČAD

- 4 FINANČNA UPRAVA REPUBLIKE SLOVENIJE
- 1 MINISTRSTVO ZA OBRAMBO, SLOVENSKA VOJSKA
- 3 MINUTKA - OKUS, KI GA OBČUTIŠ IN TRENUTEK, KI GA DOŽIVLJAŠ
- 2 SREČOMOBIL LOTERIJA SLOVENIJE

## AVLA

- 1 e-Študentski servis
- 2 RAZTURI NA MATURI

## DVORANA KUPOLA A

- A 5 BIOTEHNIŠKI CENTER NAKLO - SREDNJA ŠOLA IN GIMNAZIJA
- A 39 BIOTEHNIŠKI IZOBRAŽEVALNI CENTER LJUBLJANA
- A 39 GIMNAZIJA IN VETERINARSKA ŠOLA
- A 39 ŽIVILSKA IN NARAVOVARSTVENA ŠOLA
- A 11 BRITISH INTERNATIONAL SCHOOL OF LJUBLJANA
- A 38 CENTER RS ZA POKLICNO IZOBRAŽEVANJE
- A 41 EducationUSA SLOVENIA / VTIS – DRUŠTVO V TUJINI IZOBRAŽENIH SLOVENCEV
- A 14 EF EDUCATION FIRST – JEZIKOVNA POTOVANJA
- A 34 EKONOMSKA ŠOLA LJUBLJANA
- A 33 ELEKTRO IN POMORSKA ŠOLA PORTOROŽ
- A 28 EVROPSKA MLADINSKA KARTICA
- A 7 GIMNAZIJA NOVA GORICA
- A 10 HZ UNIVERSITY OF APPLIED SCIENCES
- A 13 INTEGRALEDU IN ASEF
- A 48 LJUBLJANA INTERNATIONAL SCHOOL
- A 26 MIČ STYLING ŠOLA
- A 9 MODUL UNIVERSITY VIENNA - BUSINESS & MGMT/TOURISM & HOSPITALITY
- A 3 MOJEDELO.COM, PSIHOMETRIČNO TESTIRANJE
- A 32 MOSTE. VEČ KOT GIMNAZIJA!
- A 47 NISTA - JEZIKOVNI TEČAJI V TUJINI / SELECT ENGLISH - CAMBRIDGE UK
- A 40A NOMAGO MLADI
- A 12 PLESNA ŠOLA PLES PLUS
- A 31 ROŠKA-SREDNJA EKONOMSKA ŠOLA LJUBLJANA
- A 1 ŠC PET LJUBLJANA, SREDNJA TEHNIŠKA IN STROKOVNA ŠOLA
- A 17 SFU LJUBLJANA
- A 25 ŠKOFIJSKA KLASIČNA GIMNAZIJA IN JEGLIČEV DIJAŠKI DOM
- A 24 ŠOLSKI CENTER KRANJ
- A 43 ŠOLSKI CENTER LJUBLJANA

- A 43 ŠOLSKI CENTER LJUBLJANA, GIMNAZIJA ANTONA AŠKERCA
- A 43 ŠOLSKI CENTER LJUBLJANA, SREDNJA LESARSKA ŠOLA
- A 43 ŠOLSKI CENTER LJUBLJANA, SREDNJA STROJNA IN KEMIJSKA ŠOLA
- A 6 SREDNJA GOSTINSKA IN TURISTIČNA ŠOLA RADOVLJICA
- A 4 SREDNJA GRADBENA, GEODETSKA, OKOLJEVARSTVENA IN STROKOVNA GIMNAZIJA LJUBLJANA
- A 2 SREDNJA ŠOLA TEHNIŠKIH STROK ŠIŠKA
- A 35 SREDNJA ŠOLA ZA FARMACIJO, KOZMETIKO IN ZDRAVSTVO
- A 46 SREDNJA ŠOLA ZA GASTRONOMIJO IN TURIZEM LJUBLJANA
- A 36 SREDNJA TRGOVSKA IN ARANŽERSKA ŠOLA LJUBLJANA
- A 16 STRIM PLUS - PAMETNI ZASLONI
- A 30 STROKOVNI IZOBRAŽEVALNI CENTER LJUBLJANA
- A 23 ŠTUDENSKA ORGANIZACIJA SLOVENIJE
- A 15 ŠTUDENSKI DOM LJUBLJANA
- A 18 STUDY IN GERMANY
- A 37 SUAŠ - SREDNJA UPRAVNO ADMINISTRATIVNA ŠOLA LJUBLJANA
- A 44 TEHNIK OPTIK, TEHNIK STEKLARSTVA IN STEKLAR
- A 19 UPRAVA ZA IZVRŠEVANJE KAZENSKIH SANKCIJ
- A 42 VEGOVA LJUBLJANA
- A 22 VIŠJA ŠOLA ŠT.PETER
- A 20 VISOKA ŠOLA ZA TRANSPORT IN LOGISTIKO
- A 21 VISOKOŠOLSKI ZAVOD FIZIOTERAPEVTIKA
- A 7A ZAVOD ZA SPODBUJANJE PODJETNOSTI MLADIH
- A 49 ZDRUŽENJE IZVAJALCEV ZAPOSLOVNE REHABILITACIJE V REPUBLIKI SLOVENIJI
- A 29 ZDRUŽENJE KEMIJSKE INDUSTRIJE, MOJA VIZIJA – KEMIJSKA INDUSTRIJA
- A 27 ZDRUŽENJE KOVINSKE INDUSTRIJE
- A 40 ZDRUŽENJE ZA PAPIRNO IN PAPIRNO PREDLOVALNO INDUSTRIJO
- A 45 ZVEZA PRIJATELJEV MLADINE LJUBLJANA VIČ-RUDNIK
- A 8 ZWEISPRACHIGE BHAK KLAGENFURT DVOJEZIČNA ZVEZNA TRGOVSKA AKADEMIJA CELOVEC

## STEKLENA DVORANA C - MOJA PRVA ZAPOSLOITEV

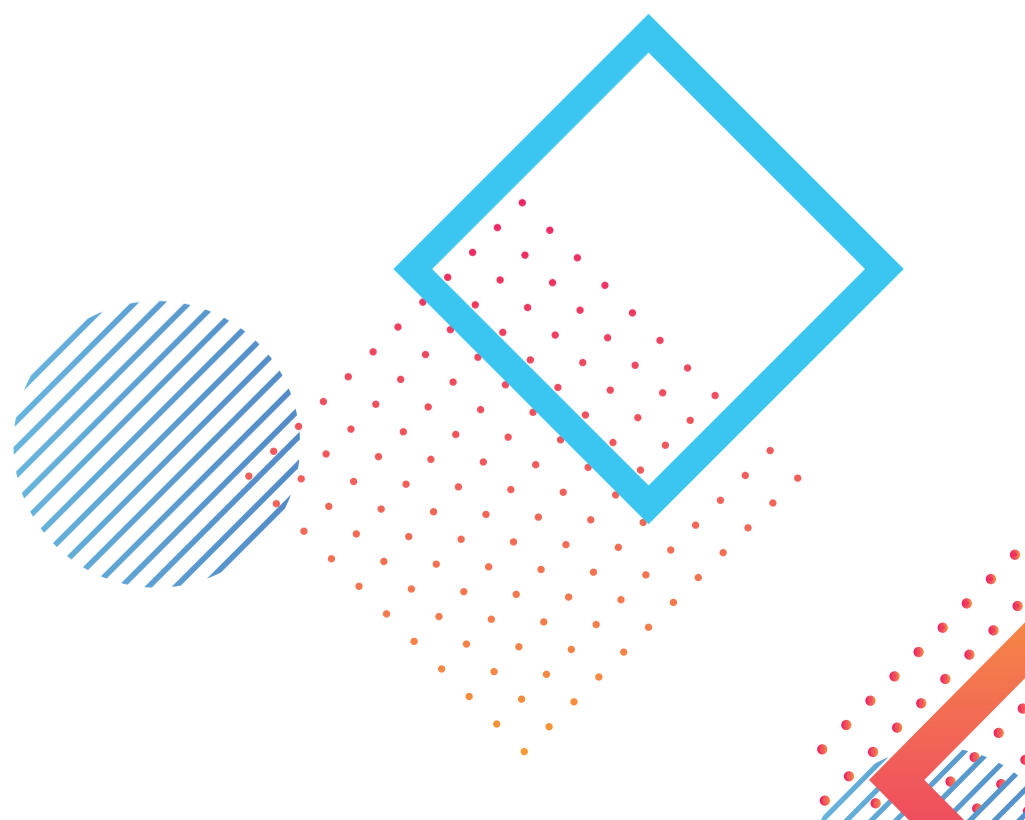
- C 23 2TM - PROMOCIJA IZOBRAŽEVALNIH USTANOV
- C 32 ADRIA TEHNIKA D.O.O.
- C 42 ADVANSYS
- C 12 DARS
- C 16 DRUŠTVO AED
- C 14 ELEKTRO LJUBLJANA, PODJETJE ZA DISTRIBUCIJO ELEKTRIČNE ENERGIJE
- C 9 EUROPEAN BORDER AND COAST GUARD AGENCY FRONTEX
- C 2 EVROPSKE VOLITVE, 9. JUNIJ 2024
- C 45 FINANČNA UPRAVA REPUBLIKE SLOVENIJE
- C 33 GOSPODARSKA ZBORNICA SLOVENIJE – ZBORNICA RAČUNOVODSKIH SERVISOV
- C 11 GOSPODARSKA ZBORNICA SLOVENIJE – ZBORNICA KMETIJSKIH IN ŽIVILSKIH PODJETIJ
- C 11 DON DON
- C 11 INCOM LEONE
- C 11 LJUBLJANSKE MLEKARNE
- C 11 RADENSKA
- C 11 ŽITO
- C 44 GOSPODARSKA ZBORNICA SLOVENIJE – ZDRUŽENJE ZA PROMET
- C 44 AMZS D.D
- C 44 A.M. MIKLAVC D.O.O
- C 44 REGIA GROUP D.D
- C 44 AVTO KRKA D.O.O
- C 44 LPP D.O.O
- C 44 SEKCIJA STROKOVNIH IN REGISTRACIJSKIH ORGANIZACIJ ZA MOTORNA IN PRIKLOPNA VOZILA – TEHNIČNI PREGLEDI VOZIL
- C 3 HISENSE EUROPE
- C 6 IM / INTELLIGENT MECHATRONICS
- C 5 JEZIKOVNO MESTO
- C 47 KARIERA SLOVENIJA
- C 34 L'MIT
- C 30 Lek, član skupine Sandoz
- C 8 LESNINA IN MÖMAX

- C 10 LTH CASTINGS D.O.O.
- C 40 MANPOWER
- C 43A MAXTURA
- C 43 McDonald's
- C 1 MINISTRSTVO ZA DELO, DRUŽINO, SOCIALNE ZADEVE IN ENAKE MOŽNOSTI
- C 20 MINISTRSTVO ZA DIGITALNO PREENOBRAZBO
- C 22 MINISTRSTVO ZA GOSPODARSTVO, TURIZEM IN ŠPORT
- C 20 MINISTRSTVO ZA JAVNO UPRAVO
- C 26 MINISTRSTVO ZA KMETIJSTVO, GOZDARSTVO IN PREHRANO
- C 1 MINISTRSTVO ZA KOHEZIJO IN REGIONALNI RAZVOJ
- C 28 MINISTRSTVO ZA NOTRANJE ZADEVE, POLICIJA
- C 27 MINISTRSTVO ZA OBRAMBO, SLOVENSKA VOJSKA
- C 19 MINISTRSTVO ZA VZGOJO IN IZOBRAŽEVANJE
- C 31 Mjob, ŠTUDENSKI SERVIS
- C 46 MOJEDELO.COM, KARIERNO SVETOVANJE
- C 35 MYNIGHT.SI & SREDNJE.SI
- C 24 NEVTRON&COMPANY D.O.O.
- C 4 NLP CENTER
- C 41 NOVARTIS
- C 15 PRIGO D.O.O.
- C 13 SPLOŠNA BOLNIŠNICA CELJE
- C 37 SPLOŠNA BOLNIŠNICA JESENICE
- C 39 ŠTIPENDIJE
- C 21 STUDY UK
- C 18 TAB D.D.
- C 7 TRELLEBORG SLOVENIJA D.O.O.
- C 29 UNIVERZITETNI KLINIČNI CENTER LJUBLJANA
- C 25 ZAG - ZAVOD ZA GRADBENIŠTVO SLOVENIJE
- C 36 ZAVOD REPUBLIKE SLOVENIJE ZA ZAPOSLOVANJE - KARIERNA SREDIŠČA
- C 38 ZAVOD VARNA POT
- C 17 ZVEZA NOGOMETNIH SODNIKOV SLOVENIJE

## DVORANA KOCKA A2

**A2 20 ALMA MATER EUROPAEA - ECM**  
**A2 16 AVA - AKADEMIJA ZA VIZUALNE UMETNOSTI**  
**A2 30 ADVANTAGE AUSTRIA**  
A2 30 FACHHOCHSCHULE KÄRNTEN - GEMEINNÜTZIGE PRIVATSTIFTUNG  
A2 30 FH JOANNEUM GESELLSCHAFT MBH  
A2 30 FH OÖ STUDIENBETRIEBS GMBH  
A2 30 IMC FACHHOCHSCHULE KREMS GMBH  
A2 30 INTERNATIONAL COLLEGE OF TOURISM AND MANAGEMENT ITM GMBH  
A2 30 MCI | THE ENTREPRENEURIAL SCHOOL®  
A2 30 PRIVATSCHULEN BAD GLEICHENBERG  
A2 30 TU GRAZ - GRAZ UNIVERSITY OF TECHNOLOGY  
A2 30 UNIVERZITÄT KLAGENFURT  
**A2 18 BHMS SWITZERLAND**  
**A2 17 BIOTEHNIŠKI CENTER NAKLO - VIŠJA STROKOVNA ŠOLA**  
**A2 33 BIOTEHNIŠKI IZOBRAŽEVALNI CENTER LJUBLJANA - VIŠJA STROKOVNA ŠOLA**  
**A2 4 CAMPUS 02 UNIVERSITY OF APPLIED SCIENCES**  
**A2 29 EUMaster4HPC**  
**A2 22 FAKULTETA ZA DIZAJN**  
**A2 34 FAKULTETA ZA INDUSTRIJSKI INŽENIRING NOVO MESTO**  
**A2 36 FAKULTETA ZA INFORMACIJSKE ŠTUDIJE V NOVEM MESTU**  
**A2 27 FAKULTETA ZA TEHNOLOGIJO POLIMEROV**  
**A2 15 FAKULTETA ZA VARSTVO OKOLJA**  
**A2 23 FAKULTETA ZA ZDRAVSTVO ANGELE BOŠKIN**  
**A2 28 FONTYS UNIVERSITY OF APPLIED SCIENCES**  
**A2 21 FPE, FAKULTETA ZA PRAVO IN EKONOMIJO, KATOLIŠKI INŠTITUT**  
**A2 2 GEA COLLEGE**  
**A2 24 MLC FAKULTETA ZA MANAGEMENT IN PRAVO LJUBLJANA**  
**A2 25 NOVA UNIVERZA**  
**A2 7 SKUPNOST VIŠJIH STROKOVNIH ŠOL RS**  
A2 9 ACADEMIA, VIŠJA STROKOVNA ŠOLA  
A2 10 B2 SOFIZO IZOBRAŽEVALNI CENTER  
A2 11 SKALDENS, ZASEBNI ZDRAVSTVENI ZAVOD, OE VIŠJA STROKOVNA ŠOLA ZA USTNE HIGIENIKE  
A2 8 ŠC PET LJUBLJANA, VIŠJA STROKOVNA ŠOLA  
A2 14 ŠOLA ZA HORTIKULTURO IN VIZUALNE UMETNOSTI CELJE, VIŠJA STROKOVNA ŠOLA  
A2 12 ŠOLSKI CENTER ŠKOFJA LOKA, VIŠJA STROKOVNA ŠOLA  
A2 13 VIŠJA STROKOVNA ŠOLA ŠC KRANJ  
**A2 5 ŠOLSKI CENTER LJUBLJANA, VIŠJA STROKOVNA ŠOLA**  
**A2 6 ŠOU V LJUBLJANI**  
**A2 3 STUDY IN CROATIA**  
**A2 32 UNIVERZA V LJUBLJANI**  
A2 32 UNIVERZA V LJUBLJANI, AKADEMIJA ZA GLASBO  
A2 32 UNIVERZA V LJUBLJANI, AKADEMIJA ZA LIKOVNO UMETNOST IN OBLIKOVANJE  
A2 32 UNIVERZA V LJUBLJANI, BIOTEHNIŠKA FAKULTETA  
A2 32 UNIVERZA V LJUBLJANI, CENTER ZA OBŠTUDIJSKO DEJAVNOST  
A2 32 UNIVERZA V LJUBLJANI, EKONOMSKA FAKULTETA  
A2 32 UNIVERZA V LJUBLJANI, FAKULTETA ZA ARHITEKTURO  
A2 32 UNIVERZA V LJUBLJANI, FAKULTETA ZA DRUŽBENE VEDE  
A2 32 UNIVERZA V LJUBLJANI, FAKULTETA ZA ELEKTROTEHNIKO  
A2 32 UNIVERZA V LJUBLJANI, FAKULTETA ZA FARMACIJO  
A2 32 UNIVERZA V LJUBLJANI, FAKULTETA ZA GRADBENIŠTVO IN GEODEZIJO  
A2 32 UNIVERZA V LJUBLJANI, FAKULTETA ZA KEMIJO IN KEMIJSKO TEHNOLOGIJO  
A2 32 UNIVERZA V LJUBLJANI, FAKULTETA ZA MATEMATIKO IN FIZIKO  
A2 32 UNIVERZA V LJUBLJANI, FAKULTETA ZA POMORSTVO IN PROMET  
A2 32 UNIVERZA V LJUBLJANI, FAKULTETA ZA RAČUNALNIŠTVO IN INFORMATIKO  
A2 32 UNIVERZA V LJUBLJANI, FAKULTETA ZA SOCIALNO DELO  
A2 32 UNIVERZA V LJUBLJANI, FAKULTETA ZA ŠPORT  
A2 32 UNIVERZA V LJUBLJANI, FAKULTETA ZA STROJNIŠTVO  
A2 32 UNIVERZA V LJUBLJANI, FAKULTETA ZA UPRAVO  
A2 32 UNIVERZA V LJUBLJANI, FILOZOFSKA FAKULTETA  
A2 32 UNIVERZA V LJUBLJANI, KARIERNI CENTRI  
A2 32 UNIVERZA V LJUBLJANI, MEDICINSKA FAKULTETA  
A2 32 UNIVERZA V LJUBLJANI, NARAVOSLOVNOTEHNIŠKA FAKULTETA  
A2 32 UNIVERZA V LJUBLJANI, PEDAGOŠKA FAKULTETA  
A2 32 UNIVERZA V LJUBLJANI, PRAVNA FAKULTETA  
A2 32 UNIVERZA V LJUBLJANI, TEOLOŠKA FAKULTETA  
A2 32 UNIVERZA V LJUBLJANI, UNIVERZITETNA SLUŽBA ZA DOKTORSKI ŠTUDIJ  
A2 32 UNIVERZA V LJUBLJANI, UNIVERZITETNA SLUŽBA ZA MEDNARODNO SODELOVANJE  
A2 32 UNIVERZA V LJUBLJANI, VETERINARSKA FAKULTETA  
A2 32 UNIVERZA V LJUBLJANI, VISOKOŠOLSKA PRIJAVNO INFORMACIJSKA SLUŽBA  
A2 32 UNIVERZA V LJUBLJANI, ZDRAVSTVENA FAKULTETA

**A2 37 UNIVERZA V MARIBORU**  
A2 37 ATHENA, EVROPSKA UNIVERZA  
A2 37 UNIVERZA V MARIBORU, EKONOMSKO-POSLOVNA FAKULTETA  
A2 37 UNIVERZA V MARIBORU, FAKULTETA ZA ELEKTROTEHNIKO, RAČUNALNIŠTVO IN INFORMATIKO  
A2 37 UNIVERZA V MARIBORU, FAKULTETA ZA ENERGETIKO  
A2 37 UNIVERZA V MARIBORU, FAKULTETA ZA GRADBENIŠTVO, PROMETNO INŽENIRSTVO IN ARHITEKTURO  
A2 37 UNIVERZA V MARIBORU, FAKULTETA ZA KEMIJO IN KEMIJSKO TEHNOLOGIJO  
A2 37 UNIVERZA V MARIBORU, FAKULTETA ZA KMETIJSTVO IN BIOSISTEMSKO VEDE  
A2 37 UNIVERZA V MARIBORU, FAKULTETA ZA LOGISTIKO  
A2 37 UNIVERZA V MARIBORU, FAKULTETA ZA NARAVOSLOVJE IN MATEMATIKO  
A2 37 UNIVERZA V MARIBORU, FAKULTETA ZA ORGANIZACIJSKE VEDE  
A2 37 UNIVERZA V MARIBORU, FAKULTETA ZA STROJNIŠTVO  
A2 37 UNIVERZA V MARIBORU, FAKULTETA ZA TURIZEM  
A2 37 UNIVERZA V MARIBORU, FAKULTETA ZA VARNOSTNE VEDE  
A2 37 UNIVERZA V MARIBORU, FAKULTETA ZA ZDRAVSTVENE VEDE  
A2 37 UNIVERZA V MARIBORU, FILOZOFSKA FAKULTETA  
A2 37 UNIVERZA V MARIBORU, KARIERNI CENTER UNIVERZE V MARIBORU  
A2 37 UNIVERZA V MARIBORU, MEDICINSKA FAKULTETA  
A2 37 UNIVERZA V MARIBORU, PEDAGOŠKA FAKULTETA  
A2 37 UNIVERZA V MARIBORU, PRAVNA FAKULTETA  
A2 37 UNIVERZA V MARIBORU, ŠTUDENTSKI DOMOVI  
**A2 26 UNIVERZA V NOVEM MESTU**  
A2 26 UNIVERZA V NOVEM MESTU FAKULTETA ZA EKONOMIJO IN INFORMATIKO  
A2 26 UNIVERZA V NOVEM MESTU FAKULTETA ZA POSLOVNE IN UPRAVNE VEDE  
A2 26 UNIVERZA V NOVEM MESTU FAKULTETA ZA STROJNIŠTVO  
A2 26 UNIVERZA V NOVEM MESTU FAKULTETA ZA ZDRAVSTVENE VEDE  
**A2 1 UNIVERZA V NOVI GORICI**  
A2 1 UNIVERZA V NOVI GORICI, AKADEMIJA UMETNOSTI  
A2 1 UNIVERZA V NOVI GORICI, FAKULTETA ZA HUMANISTIKO  
A2 1 UNIVERZA V NOVI GORICI, FAKULTETA ZA NARAVOSLOVJE  
A2 1 UNIVERZA V NOVI GORICI, FAKULTETA ZA PODIPLOMSKI ŠTUDIJ  
A2 1 UNIVERZA V NOVI GORICI, FAKULTETA ZA VINOGRADNIŠTVO IN VINARSTVO  
A2 1 UNIVERZA V NOVI GORICI, FAKULTETA ZA ZNANOSTI O OKOLJU  
A2 1 UNIVERZA V NOVI GORICI, KARIERNI CENTER UNG  
A2 1 UNIVERZA V NOVI GORICI, POSLOVNO-TEHNIŠKA FAKULTETA  
**A2 31 UP UNIVERZA NA PRIMORSKEM**  
A2 31 UP FAKULTETA ZA HUMANISTIČNE ŠTUDIJE (UP FHŠ)  
A2 31 UP FAKULTETA ZA MANAGEMENT (UP FM)  
A2 31 UP FAKULTETA ZA MATEMATIKO, NARAVOSLOVJE IN INFORMACIJSKE TEHNOLOGIJE (UP FAMNIT)  
A2 31 UP FAKULTETA ZA TURISTIČNE ŠTUDIJE – TURISTICA (UP FTŠ)  
A2 31 UP FAKULTETA ZA VEDE O ZDRAVJU (UP FVZ)  
A2 31 UP PEDAGOŠKA FAKULTETA (UP PEF)  
**A2 35 VISOKA ŠOLA ZA UPRAVLJANJE PODEŽELJA GRM NOVO MESTO**  
**A2 19 VIST - FAKULTETA ZA APLIKATIVNE VEDE, ODDELEK ZA FOTOGRAFIJO**  
**A2 19 VIST - FAKULTETA ZA APLIKATIVNE VEDE, ODDELEK ZA KOZMETIKO**





PETEK, 19. 1. 2024

SOBOTA, 20. 1. 2024

## MALA PREDAVALNICA

## AVLA PRI INFO TOČKI

- 09.10-10.00 VPRAŠALNIK HOLLAND - MOJI INTERESI ZA MOJ ŠTUDIJ**  
Univerza v Ljubljani, Karierni centri UL  
*Klemen Marinčič*
- 10.00-10.30 TEHNIKA META DISKA KRISTJANA ČEHA – S POMOČJO ZNANOSTI DO SVETOVNEGA PRVAKA**  
Univerza v Ljubljani, Fakulteta za šport, Inštitut za šport  
*Stanko Štuhec*
- 10.30-11.15 PREDSTAVITEV ŠTUDIJSKIH PROGRAMOV AKADEMIJE ZA GLEDALIŠČE, RADIO, FILM IN TELEVIIZIJO**  
Univerza v Ljubljani, Akademija za gledališče, radio, film in televizijo  
*Koordinatorji AGRFT*
- 11.15-12.00 PRIJAVNO-VPISNI POSTOPEK NA ŠTUDIJ ZA ŠTUDIJSKO LETO 24/25**  
Univerza v Ljubljani, služba VPIS  
*Tanja Žužek, Sabina Žnidaršič*
- 13.00-13.45 MALE SKRIVNOSTI VELIKIH ŠTUDENTOV**  
Univerza na Primorskem  
*Maja Koblar in Petra Majcen*
- 13.45-14.30 UNIVERZA V LJUBLJANI – MOJA ŠTUDIJSKA IZBIRA**  
Univerza v Ljubljani, služba VPIS  
*Sabina Žnidaršič*
- 15.00-16.00 KAJ JE DIZAJN MANAGEMENT?**  
Fakulteta za dizajn  
*doc. mag. Mateja Š. Dimic*
- 16.15-17.00 PRIJAVNO-VPISNI POSTOPEK NA ŠTUDIJ ZA ŠTUDIJSKO LETO 24/25**  
Univerza v Ljubljani, služba VPIS  
*Tanja Žužek, Sabina Žnidaršič*

- 09.10-10.00 VPRAŠALNIK HOLLAND - MOJI INTERESI ZA MOJ ŠTUDIJ**  
Univerza v Ljubljani, Karierni centri UL  
*Klemen Marinčič*
- 10.15-11.00 MALE SKRIVNOSTI VELIKIH ŠTUDENTOV**  
Univerza na Primorskem  
*Maja Koblar in Petra Majcen*
- 11.15-12.15 KAKO SE LAHKO UČIM HITREJE IN SI ZAPOMNIM VEČ**  
Inštitut Zavod KRATOS  
*Sonja Peklenik mag. posl. ved*
- 12.30-13.15 PRIJAVNO-VPISNI POSTOPEK NA ŠTUDIJ ZA ŠTUDIJSKO LETO 24/25**  
Univerza v Ljubljani, služba VPIS  
*Tanja Žužek, Sabina Žnidaršič*
- 13.30-14.15 UNIVERZA V LJUBLJANI – MOJA ŠTUDIJSKA IZBIRA**  
Univerza v Ljubljani, služba VPIS  
*Sabina Žnidaršič*
- 15.30-16.15 PRIJAVNO-VPISNI POSTOPEK NA ŠTUDIJ ZA ŠTUDIJSKO LETO 24/25**  
Univerza v Ljubljani, služba VPIS  
*Tanja Žužek, Sabina Žnidaršič*



## FORUM

## DVORANA C

- 11.15-12.00 ZAKAJ IN KAKO POSTATI POLICIST**  
Policija  
*Matjaž Tomšič*
- 12.15-13.00 KARIERA V GOSTINSTVU IN TURIZMU - USTVARJAM DOŽIVETJA**  
Ministrstvo za gospodarstvo, turizem in šport  
*Jasna Radič*
- 13.15-14.00 KAKO NAJTI PRVO ZAPOSILITEV?**  
MojeDelo.com  
*Gorazd Prah*
- 14.15-15.00 VOJAŠKI MODUL NA VISOKOŠOLSkih ŠTUDIJIH IN ŠTIPENDIJE ZA DELO V SLOVENSKI VOJSKI**  
Center vojaških šol Slovenske vojske in Uprava za obrambo Ljubljana  
*Brigadir Peter Zakrajšek (poveljnik Centra vojaških šol Slovenske vojske), Dr. Darko Ščavničar (načelnik in dekan Visoke vojaške šole Centra vojaških šol Slovenske vojske), predstavnik Uprave za obrambo Ljubljana*
- 15.15-16.00 BLAZNO RESNO O STRESU V ŠOLI IN NA FAKSU**  
NLP Center  
*Gaber Marolt, NLP Master Trainer in NLP Master Coach*
- 16.15-17.00 KAKO BITI SREČEN IN USPEŠEN SREDNJEŠOLEC IN ŠTUDENT?**  
NLP Center  
*Nataša Šafhalter Đukić, NLP Trener*

- 10.15-11.00 STUDYING AT FONTYS UAS IN THE NETHERLANDS**  
Fontys University of Applied Sciences  
*Edita Pronckute*
- 11.15-12.00 VODNE UJME - VODARSTVO POKLIC PRIHODNOSTI**  
Univerza v Ljubljani, Fakulteta za gradbeništvo in geodezijo  
*doc. dr. Primož Banovec*
- 12.15-13.00 NOVARTIS - IZJEMNA PRILOŽNOST ZA KARIERNO RAST!**  
Novartis  
*Pia in Klemen iz Novartisa*
- 13.15-14.00 RAČUNOVODJA S ČUSTVENO IN UMETNO INTELIGENCO**  
Zbornica računovodskih servisov  
*Erika Kostanjšek, lastnica in direktorica računovodskega servisa E3PLUS d.o.o., Šenčur in Domžale*
- 14.15-15.00 VOJAŠKI MODUL NA VISOKOŠOLSkih ŠTUDIJIH IN ŠTIPENDIJE ZA DELO V SLOVENSKI VOJSKI**  
Center vojaških šol Slovenske vojske in Uprava za obrambo Ljubljana  
*Brigadir Peter Zakrajšek (poveljnik Centra vojaških šol Slovenske vojske), Dr. Darko Ščavničar (načelnik in dekan Visoke vojaške šole Centra vojaških šol Slovenske vojske), predstavnik Uprave za obrambo Ljubljana*
- 15.15-16.00 KAKO NAJTI PRVO ZAPOSILITEV?**  
MojeDelo.com  
*Gorazd Prah*

## BALKON UNI LJ

## IZVAJALEC: Univerza v Ljubljani, služba VPIS

- 10.00-16.00 INDIVIDUALNA SVETOVANJA Z NASLOVA HOLLANDOVEGA VPRAŠALNIKA INTERESOV**  
Univerza v Ljubljani, Karierni centri UL  
*Klemen Marinčič, Sabina Mikuletič Zalaznik*
- 10.15-11.00 OSEBNO SVETOVANJE ZA DIJAKE IN STARŠE/SKRBNIKE; TUDI ZA KANDIDATE IZ TUJINE**  
Univerza v Ljubljani, služba VPIS  
*Tanja Žužek, Sabina Žnidaršič, Alenka Šuligoj*
- 11.00-11.30 IZRAČUNAJ SVOJE TOČKE**  
Univerza v Ljubljani, služba VPIS  
*Stane Petrič*
- 12.00-12.45 BOJIM SE, DA NA ŽELENI ŠTUDIJ NE BOM SPREJET/SPREJETA, KAJ SEDAJ?**  
Univerza v Ljubljani, služba VPIS  
*Tanja Žužek, Sabina Žnidaršič*
- 12.45-14.30 OSEBNO SVETOVANJE ZA DIJAKE IN STARŠE/SKRBNIKE; TUDI ZA KANDIDATE IZ TUJINE**  
Univerza v Ljubljani, služba VPIS  
*Tanja Žužek, Sabina Žnidaršič, Alenka Šuligoj*
- 14.30-15.00 IZRAČUNAJ SVOJE TOČKE**  
Univerza v Ljubljani, služba VPIS  
*Stane Petrič*
- 15.00-15.45 PRIJAVA S POSEBNIM STATUSOM**  
Univerza v Ljubljani, služba VPIS  
*Tanja Žužek, Lea Žitnik*
- 16.00-18.00 OSEBNO SVETOVANJE ZA DIJAKE IN STARŠE/SKRBNIKE; TUDI ZA KANDIDATE IZ TUJINE**  
Univerza v Ljubljani, služba VPIS  
*Tanja Žužek, Sabina Žnidaršič, Alenka Šuligoj*

- 9.00-10.30 OSEBNO SVETOVANJE ZA DIJAKE IN STARŠE/SKRBNIKE; TUDI ZA KANDIDATE IZ TUJINE**  
Univerza v Ljubljani, služba VPIS  
*Tanja Žužek, Sabina Žnidaršič, Alenka Šuligoj*
- 10.00-12.00 INDIVIDUALNA SVETOVANJA Z NASLOVA HOLLANDOVEGA VPRAŠALNIKA INTERESOV**  
Univerza v Ljubljani, Karierni centri UL  
*Klemen Marinčič*
- 11.00-11.30 IZRAČUNAJ SVOJE TOČKE**  
Univerza v Ljubljani, služba VPIS  
*Stane Petrič*
- 12.00-13.00 OSEBNO SVETOVANJE ZA DIJAKE IN STARŠE/SKRBNIKE; TUDI ZA KANDIDATE IZ TUJINE**  
Univerza v Ljubljani, služba VPIS  
*Tanja Žužek, Sabina Žnidaršič, Alenka Šuligoj*
- 14.30-15.00 IZRAČUNAJ SVOJE TOČKE**  
Univerza v Ljubljani, služba VPIS  
*Stane Petrič*
- 15.00-15.45 PRIJAVA S POSEBNIM STATUSOM**  
Univerza v Ljubljani, služba VPIS  
*Tanja Žužek, Lea Žitnik*
- 16.00-18.00 OSEBNO SVETOVANJE ZA DIJAKE IN STARŠE/SKRBNIKE; TUDI ZA KANDIDATE IZ TUJINE**  
Univerza v Ljubljani, služba VPIS  
*Tanja Žužek, Sabina Žnidaršič, Alenka Šuligoj*

