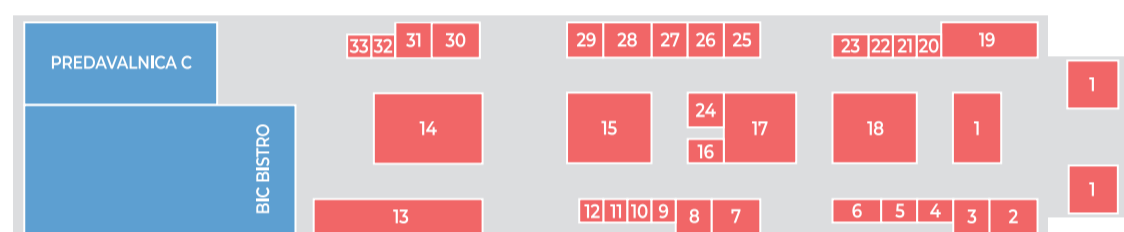
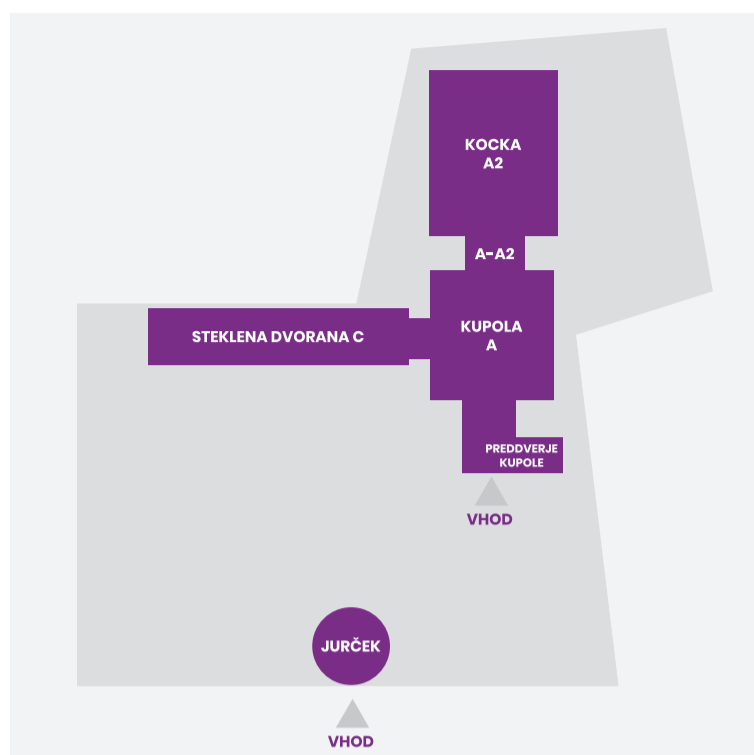


TLORIS IN SEZNAM RAZSTAVLJAVCEV INFORMATIVA 2023



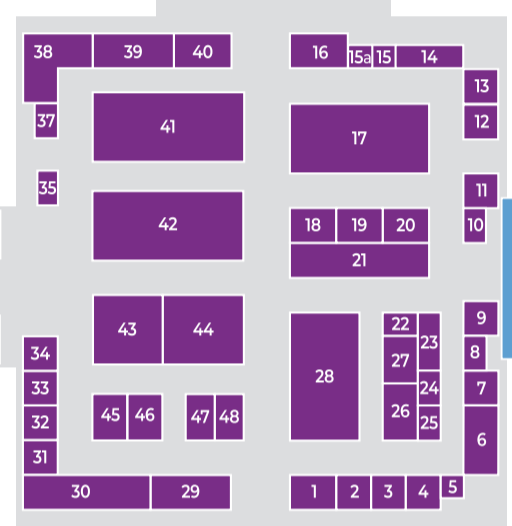
MOJA PRVA zaposlitev

STEKLENA DVORANA C



14. informativa
SESEM IZOBRAŽEVANJA IN POKLICEV

**DVORANA A2
KOCKA**



14. informativa
SESEM IZOBRAŽEVANJA IN POKLICEV

**DVORANA A
KUPOLA**

ORGANIZATOR

PROEVENT

PLOŠČAD

- 1 MINISTRSTVO ZA OBRAMBO, SLOVENSKA VOJSKA
- 2 SREČOMOBIL LOTERIJA SLOVENIJE

AVLA

- 2 INFO TOČKA
- 1 RAZTURI NA MATURI
- 1 SLUŽBA VLADE RS ZA DIGITALNO PREENOBRAZBO

DVORANA KUPOLA A

- A 14 **ADVANTAGE AUSTRIA**
- A 14 DVOJEZIČNA ZVEZNA TRGOVSKA AKADEMIJA CELOVEC
- A 14 TOURISMUSCHULEN BAD GLEICHENBERG
- A 7 **BIOTEHNIŠKI CENTER NAKLO - SREDNJA ŠOLA**
- A 17 **BIOTEHNIŠKI IZOBRAŽEVALNI CENTER, GIMNAZIJA IN VETERINARSKA ŠOLA**
- A 13 **BRITISH INTERNATIONAL SCHOOL OF LJUBLJANA**
- A 41 **CENTER RS ZA POKLICNO IZOBRAŽEVANJE**
- A 37 **COLLEGIUM MONDIAL TRAVEL**
- A 3 **ČAS - ZASEBNA ŠOLA ZA VARNOSTNO IZOBRAŽEVANJE D.O.O.**
- A 11 **DOBOT SLOVENIJA**
- A 5 **DPG**
- A 15 **DRUŠTVO AED**
- A 10 **DRUŽINA D.O.O. LJUBLJANA**
- A 45 **EKONOMSKA ŠOLA LJUBLJANA - PREŠERNOVA**
- A 46 **GEPŠ - GIMNAZIJA, ELEKTRO IN POMORSKA ŠOLA PIRAN**
- A 31 **GIMNAZIJA NOVA GORICA**
- A 39 **HEKA INTERIER**
- A 12 **INŠTITUT MEDIAPRO & PORTAL MYNIGHT.SI**
- A 22 **L'MIT**
- A 47 **MOSTE. VEČ KOT GIMNAZIJA!**
- A 20 **MOVIT**
- A 24 **MREŽA KROJ - MLADINSKA MREŽA ZA KARIERNI RAZVOJ**
- A 16 **NISI OKEJ? POVEJ NAPREJ.**
- A 25 **NISTA - JEZIKOVNI TEČAJI V TUJINI / SELECT ENGLISH - CAMBRIDGE UK**
- A 38 **NOMAGO D.O.O.**
- A 15A **PEDAGOŠKI DNEVNIK**
- A 34 **PLESNA ŠOLA PLES PLUS**
- A 30 **POSTANI KONTROLOR/-KA TEHNIČNIH PREGLEDOV**

- A 33 **POSTANI OČESNI OPTIK ALI STEKLAR! ŠOLSKE CENTER ROGAŠKA SLATINA**
- A 23 **PREHOD MLADIH**
- A 8 **REVIJA ŠTUDENT**
- A 48 **ROŠKA - SREDNJA EKONOMSKA ŠOLA LJUBLJANA**
- A 4 **SLOGA - SPODBUJAMO SOLIDARNOST, GLOBALNO UČENJE IN HUMANITARNOST**
- A 35 **SMEEXIE**
- A 6 **SREDNJA GRADBENA, GEODETSKA IN OKOLJEVARSTVENA ŠOLA IN TEHNIŠKA GIMNAZIJA LJUBLJANA**
- A 9 **SREDNJA ŠOLA TEHNIŠKIH STROK ŠIŠKA**
- A 43 **SREDNJA ŠOLA ZA FARMACIJO, KOZMETIKO IN ZDRAVSTVO**
- A 26 **SREDNJA ŠOLA ZA GASTRONOMIJO IN TURIZEM LJUBLJANA**
- A 44 **SREDNJA TRGOVSKA IN ARANŽERSKA ŠOLA LJUBLJANA**
- A 40 **STRIM PLUS D.O.O.**
- A 29 **STROKOVNI IZOBRAŽEVALNI CENTER LJUBLJANA**
- A 42 **SUAŠ - SREDNJA UPRAVNO ADMINISTRATIVNA ŠOLA LJUBLJANA**
- A 1 **ŠC PET**
- A 32 **ŠKOFIJSKA KLASIČNA GIMNAZIJA IN JEGLIČEV DIJAŠKI DOM**
- A 28 **ŠOLSKE CENTER LJUBLJANA**
- A 28 **ŠOLSKE CENTER LJUBLJANA, GIMNAZIJA ANTONA AŠKERCA**
- A 28 **ŠOLSKE CENTER LJUBLJANA, SREDNJA LESARSKA ŠOLA**
- A 28 **ŠOLSKE CENTER LJUBLJANA, SREDNJA STROJNA IN KEMIJSKA ŠOLA**
- A 19 **UPRAVA RS ZA IZVRŠEVANJE KAZENSKIH SANKCIJ**
- A 2 **ZAVOD VARNA POT**
- A 21 **VEGOVA LJUBLJANA**
- A 27 **ZDRUŽENJE KEMIJSKE INDUSTRIJE / MOJA VIZIJA - KEMIJSKA INDUSTRIJA**
- A 18 **ZDRUŽENJE ZA PAPIRNO PREDLOVALNO INDUSTRIJO**

DVORANA KOCKA A2

- A2 28** **ADVANTAGE AUSTRIA**
A2 28 CAMPUS 02 UNIVERSITY OF APPLIED SCIENCES
A2 28 FH JOANNEUM
A2 28 FH KÄRNTEN - CARINTHIA UNIVERSITY OF APPLIED SCIENCES
A2 28 FH OÖ STUDIENBETRIEBS GMBH
A2 28 GRAZ UNIVERSITY OF TECHNOLOGY
A2 28 IMC UNIVERSITY OF APPLIED SCIENCES KREMS
A2 28 MCI | THE ENTREPRENEURIAL SCHOOL®
A2 28 ÖHV-TRAINEE TOURISMUSKOLLEG SEMMERING
A2 28 UNIVERSITÄT KLAGENFURT
- A2 30** **ALMA MATER**
- A2 20** **AVA - AKADEMIJA ZA VIZUALNE UMETNOSTI**
- A2 19** **BIOTEHNIŠKI CENTER NAKLO - VIŠJA STROKOVNA ŠOLA**
- A2 36** **BIOTEHNIŠKI IZOBRAŽEVALNI CENTER LJUBLJANA, VIŠJA STROKOVNA ŠOLA**
- A2 17** **BUSINESS HOTEL MANAGEMENT SCHOOL - SWITZERLAND**
- A2 38** **EDUCATION USA CENTER SLOVENIJA**
- A2 24** **FAKULTETA ZA DIZAJN**
- A2 37** **FAKULTETA ZA INDUSTRIJSKI INŽENIRING NOVO MESTO**
- A2 34** **FAKULTETA ZA INFORMACIJSKE ŠTUDIJE**
- A2 2** **FAKULTETA ZA TEHNOLOGIJO POLIMEROV**
- A2 35** **FAKULTETA ZA UPORABNE DRUŽBENE ŠTUDIJE V NOVI GORICI**
- A2 22** **FAKULTETA ZA VARSTVO OKOLJA**
- A2 25** **FAKULTETA ZA ZDRAVSTVO ANGELE BOŠKIN**
- A2 15** **FPPV, FAKULTETA ZA PRAVO IN POSLOVNE VEDE**
- A2 3** **GEA COLLEGE**
- A2 27** **MLC FAKULTETA ZA MANAGEMENT IN PRAVO LJUBLJANA**
- A2 23** **NOVA UNIVERZA**
A2 23 EVROPSKA PRAVNA FAKULTETA
A2 23 FAKULTETA ZA DRŽAVNE IN EVROPSKE ŠTUDIJE
A2 23 FAKULTETA ZA SLOVENSKE IN MEDNARODNE ŠTUDIJE
- A2 4** **SKUPNOST VIŠJIH STROKOVNIH ŠOL RS**
A2 7 ACADEMIA, VIŠJA STROKOVNA ŠOLA
A2 11 ŠC PET LJUBLJANA, VIŠJA STROKOVNA ŠOLA
A2 10 ŠOLA ZA HORTIKULTURO IN VIZUALNE UMETNOSTI CELJE, VIŠJA STROKOVNA ŠOLA
A2 6 ŠOLSKI CENTER LJUBLJANA, VIŠJA STROKOVNA ŠOLA
A2 5 ŠOLSKI CENTER ŠKOFJA LOKA, VIŠJA STROKOVNA ŠOLA
A2 9 VIŠJA STROKOVNA ŠOLA SEŽANA
A2 8 VIŠJA STROKOVNA ŠOLA ŠC KRANJ
A2 12 VIŠJA STROKOVNA ŠOLA ZA KOZMETIKO IN VELNES LJUBLJANA
- A2 14** **STUDY IN CROATIA**
A2 14 ALGEBRA UNIVERSITY
A2 14 FACULTY OF ECONOMICS AND BUSINESS OF THE UNIVERSITY OF RIJEKA
A2 14 FACULTY OF ELECTRICAL ENGINEERING AND COMPUTING OF THE UNIVERSITY OF ZAGREB
A2 14 FACULTY OF HUMANITIES AND SOCIAL SCIENCES OF THE UNIVERSITY OF RIJEKA
A2 14 FACULTY OF LAW OF THE UNIVERSITY OF OSIJEK
A2 14 FACULTY OF MEDICINE OF THE UNIVERSITY OF RIJEKA
A2 14 UNIVERSITY OF DUBROVNIK
- A2 18** **ŠOU V LJUBLJANI**
- A2 21** **ŠTUDENTSKI DOM LJUBLJANA**
- A2 39** **UNITED POP**
- A2 13** **UNIVERZA SIGMUNDA FREUDA DUNAJ - PODRUŽNICA LJUBLJANA**
- A2 33** **UNIVERZA V LJUBLJANI**
A2 33 UNIVERZA V LJUBLJANI, AKADEMIJA ZA GLASBO
A2 33 UNIVERZA V LJUBLJANI, AKADEMIJA ZA LIKOVNO UMETNOST IN OBLIKOVANJE
A2 33 UNIVERZA V LJUBLJANI, BIOTEHNIŠKA FAKULTETA
A2 33 UNIVERZA V LJUBLJANI, CENTER ZA OBŠTUDIJSKO DEJAVNOST
A2 33 UNIVERZA V LJUBLJANI, EKONOMSKA FAKULTETA
A2 33 UNIVERZA V LJUBLJANI, FAKULTETA ZA ARHITEKTURO
A2 33 UNIVERZA V LJUBLJANI, FAKULTETA ZA DRUŽBENE VEDE
A2 33 UNIVERZA V LJUBLJANI, FAKULTETA ZA ELEKTROTEHNIKO
A2 33 UNIVERZA V LJUBLJANI, FAKULTETA ZA FARMACIJO
A2 33 UNIVERZA V LJUBLJANI, FAKULTETA ZA GRADBENIŠTVO IN GEODEZIJO
A2 33 UNIVERZA V LJUBLJANI, FAKULTETA ZA KEMIJO IN KEMIJSKO TEHNOLOGIJO
A2 33 UNIVERZA V LJUBLJANI, FAKULTETA ZA MATEMATIKO IN FIZIKO

- A2 33 UNIVERZA V LJUBLJANI, FAKULTETA ZA POMORSTVO IN PROMET
A2 33 UNIVERZA V LJUBLJANI, FAKULTETA ZA RAČUNALNIŠTVO IN INFORMATIKO
A2 33 UNIVERZA V LJUBLJANI, FAKULTETA ZA SOCIALNO DELO
A2 33 UNIVERZA V LJUBLJANI, FAKULTETA ZA STROJNIŠTVO
A2 33 UNIVERZA V LJUBLJANI, FAKULTETA ZA ŠPORT
A2 33 UNIVERZA V LJUBLJANI, FAKULTETA ZA UPRAVO
A2 33 UNIVERZA V LJUBLJANI, FILOZOFSKA FAKULTETA
A2 33 UNIVERZA V LJUBLJANI, KARIERNI CENTRI
A2 33 UNIVERZA V LJUBLJANI, MEDICINSKA FAKULTETA
A2 33 UNIVERZA V LJUBLJANI, NARAVOSLOVNOTEHNIŠKA FAKULTETA
A2 33 UNIVERZA V LJUBLJANI, PEDAGOŠKA FAKULTETA
A2 33 UNIVERZA V LJUBLJANI, PRAVNA FAKULTETA
A2 33 UNIVERZA V LJUBLJANI, TEOLOŠKA FAKULTETA
A2 33 UNIVERZA V LJUBLJANI, UNIVERZITETNA SLUŽBA ZA DOKTORSKI ŠTUDIJ
A2 33 UNIVERZA V LJUBLJANI, UNIVERZITETNA SLUŽBA ZA MEDNARODNO SODELOVANJE
A2 33 UNIVERZA V LJUBLJANI, VETERINARSKA FAKULTETA
A2 33 UNIVERZA V LJUBLJANI, VISOKOŠOLSKA PRIJAVNO INFORMACIJSKA SLUŽBA
A2 33 UNIVERZA V LJUBLJANI, ZDRAVSTVENA FAKULTETA
- A2 31** **UNIVERZA V MARIBORU**
A2 31 ATHENA, EVROPSKA UNIVERZA
A2 31 UNIVERZA V MARIBORU, EKONOMSKO-POSLOVNA FAKULTETA
A2 31 UNIVERZA V MARIBORU, FAKULTETA ZA ELEKTROTEHNIKO, RAČUNALNIŠTVO IN INFORMATIKO
A2 31 UNIVERZA V MARIBORU, FAKULTETA ZA ENERGETIKO
A2 31 UNIVERZA V MARIBORU, FAKULTETA ZA GRADBENIŠTVO, PROMETNO INŽENIRSTVO IN ARHITEKTURO
A2 31 UNIVERZA V MARIBORU, FAKULTETA ZA KEMIJO IN KEMIJSKO TEHNOLOGIJO
A2 31 UNIVERZA V MARIBORU, FAKULTETA ZA KMETIJSTVO IN BIOSISTEMSKO VEDE
A2 31 UNIVERZA V MARIBORU, FAKULTETA ZA LOGISTIKO
A2 31 UNIVERZA V MARIBORU, FAKULTETA ZA NARAVOSLOVJE IN MATEMATIKO
A2 31 UNIVERZA V MARIBORU, FAKULTETA ZA ORGANIZACIJSKE VEDE
A2 31 UNIVERZA V MARIBORU, FAKULTETA ZA STROJNIŠTVO
A2 31 UNIVERZA V MARIBORU, FAKULTETA ZA TURIZEM
A2 31 UNIVERZA V MARIBORU, FAKULTETA ZA VARNOSTNE VEDE
A2 31 UNIVERZA V MARIBORU, FAKULTETA ZA ZDRAVSTVENE VEDE
A2 31 UNIVERZA V MARIBORU, FILOZOFSKA FAKULTETA
A2 31 UNIVERZA V MARIBORU, KARIERNI CENTER UNIVERZE V MARIBORU
A2 31 UNIVERZA V MARIBORU, MEDICINSKA FAKULTETA
A2 31 UNIVERZA V MARIBORU, PEDAGOŠKA FAKULTETA
A2 31 UNIVERZA V MARIBORU, ŠTUDENTSKI DOMOVI
A2 31 UNIVERZA V MARIBORU, PRAVNA FAKULTETA
- A2 29** **UNIVERZA V NOVEM MESTU**
A2 29 UNIVERZA V NOVEM MESTU FAKULTETA ZA EKONOMIJO IN INFORMATIKO
A2 29 UNIVERZA V NOVEM MESTU FAKULTETA ZA POSLOVNE IN UPRAVNE VEDE
A2 29 UNIVERZA V NOVEM MESTU FAKULTETA ZA STROJNIŠTVO
A2 29 UNIVERZA V NOVEM MESTU FAKULTETA ZA ZDRAVSTVENE VEDE
- A2 1** **UNIVERZA V NOVI GORICI**
A2 1 UNIVERZA V NOVI GORICI, AKADEMIJA UMETNOSTI
A2 1 UNIVERZA V NOVI GORICI, FAKULTETA ZA HUMANISTIKO
A2 1 UNIVERZA V NOVI GORICI, FAKULTETA ZA NARAVOSLOVJE
A2 1 UNIVERZA V NOVI GORICI, FAKULTETA ZA PODIPLOMSKI ŠTUDIJ
A2 1 UNIVERZA V NOVI GORICI, FAKULTETA ZA VINOGRADNIŠTVO IN VINARSTVO
A2 1 UNIVERZA V NOVI GORICI, FAKULTETA ZA ZNANOST O OKOLJU
A2 1 UNIVERZA V NOVI GORICI, KARIERNI CENTER UNG
A2 1 UNIVERZA V NOVI GORICI, POSLOVNO-TEHNIŠKA FAKULTETA
- A2 32** **UP UNIVERZA NA PRIMORSKEM**
A2 32 UP FAKULTETA ZA HUMANISTIČNE ŠTUDIJE (UP FHŠ)
A2 32 UP FAKULTETA ZA MANAGEMENT (UP FM)
A2 32 UP FAKULTETA ZA MATEMATIKO, NARAVOSLOVJE IN INFORMACIJSKE TEHNOLOGIJE (UP FAMNIT)
A2 32 UP FAKULTETA ZA TURISTIČNE ŠTUDIJE – TURISTICA (UP FTŠ)
A2 32 UP FAKULTETA ZA VEDE O ZDRAVJU (UP FVZ)
A2 32 UP PEDAGOŠKA FAKULTETA (UP PEF)
- A2 26** **VISOKA ŠOLA ZA TRANSPORT IN LOGISTIKO**
- A2 16** **VIST - FAKULTETA ZA APLIKATIVNE VEDE, ODDELEK ZA FOTOGRAFIJO**
- A2 16** **VIST - FAKULTETA ZA APLIKATIVNE VEDE, ODDELEK ZA KOZMETIKO**

STEKLENA DVORANA C - MOJA PRVA ZAPOSILITEV

- C 12** **ADRIA TEHNIKA D.O.O.**
C 31 **AKUSTIKA GROUP D.O.O.**
C 24 **DELOITTE**
C 25 **DS SMITH SLOVENIJA D.O.O.**
C 4 **E-ŠTUDENTSKI SERVIS**
C 32 **ELEKTRO LJUBLJANA D.D.**
C 22 **EUROSENDER**
C 28 **HISENSE EUROPE**
C 13 **HOPSI GAMING POP-UP**
C 5 **IKEA SLOVENIJA, D.O.O.**
C 10 **IN2 GROUP**
C 27 **ISKRAEMECO, D.D.**
C 20 **JEZIKOVNO MESTO**
C 16 **LJUBLJANSKE MLEKARNE - SKUPINA LACTALIS**
C 26 **LTH CASTINGS D.O.O.**
C 9 **MANPOWER**
C 11 **MCDONALD'S**
C 19 **MINISTRSTVO ZA DELO, DRUŽINO, SOCIALNE ZADEVE IN ENAKE MOŽNOSTI - VARNOST IN ZDRAVJE PRI DELU**

- C 14** **MINISTRSTVO ZA GOSPODARSKI RAZVOJ IN TEHNOLOGIJO, PREDSTAVITEV POKLICEV NA PODROČJU LESARSTVA IN GOSTINSTVA / SLOVENSKA TURISTIČNA ORGANIZACIJA**
- C 15** **MINISTRSTVO ZA JAVNO UPRAVO, SLUŽBA VLADE REPUBLIKE SLOVENIJE ZA DIGITALNO PREOBRAZBO**
- C 17** **MINISTRSTVO ZA KMETIJSTVO, GOZDARSTVO IN PREHRANO**
- C 1** **MINISTRSTVO ZA NOTRANJE ZADEVE - POLICIJA**
- C 18** **MINISTRSTVO ZA OBRAMBO, SLOVENSKA VOJSKA**
- C 33** **NLP CENTER**
- C 3** **NOVARTIS V SLOVENIJI**
- C 23** **PARK ŠKOCJANSKE JAME, SLOVENIJA**
- C 19** **SLUŽBA VLADE RS ZA RAZVOJ IN EVROPSKO KOHEZIJSKO POLITIKO**
- C 8** **STATISTIČNI URAD REPUBLIKE SLOVENIJE**
- C 21** **ŠTIPENDIJE**
- C 29** **TRELLEBORG SLOVENIJA, D.O.O.**
- C 6** **TRUMMER KADROVSKA AGENCIJA D.O.O.**
- C 2** **UNIVERZITETNI KLINIČNI CENTER LJUBLJANA**
- C 7** **ZAVOD REPUBLIKE SLOVENIJE ZA ZAPOSLOVANJE, KARIERNA SREDIŠČA**
- C 30** **ZAVOD ZA GRADBENIŠTVO SLOVENIJE (ZAG)**

PETEK, 20. 1. 2023

SOBOTA, 21. 1. 2023

MALA PREDAVALNICA

- 9.15–10.00 KAMBI IN KAJBOM**
Inženirke in inženirji bomo!
Teja Primožič
Gostje: inženirji računalništva in informatike, elektrotehnike in strojništva
- 10.15–11.00 VOJAŠKI MODUL NA VISOKOŠOLSkih ŠTUDIJIH IN MOŽNOSTI ŠTIPENDIRANJA ZA DELO V SLOVENSKI VOJSKI**
Center vojaških šol Slovenske vojske
Brigadir Peter Zakrajšek
Gostje: Predstavniki Centra vojaških šol in Šole za častnike Slovenske vojske
- 11.15–12.00 KAKO KREIRAMO NA FAKULTETI ZA DESIGN?**
Fakulteta za dizajn
doc. mag. Mateja Š. Dimić
- 12.15–13.00 POIŠČI SVOJ IZZIV IN NAJDI PRILOŽNOST ZASE!**
Ljubljanska mreža info točk
Maša Cvar in Tamara Mihalič
- 13.15–14.00 HOLLANDOV VPRAŠALNIK INTERESOV**
Karierni centri Univerze v Ljubljani
Klemen Marinčič
- 14.15–15.00 MIKROPLASTIKA VSE OKOLI NAS, SO WHAT ?!**
Univerza v Novi Gorici
dr. Ivana Zajc
Gostje: dr. Andrej Kržan (Fakulteta za naravoslovje, UNG) mag. Petra Makorič (Fakulteta za znanosti o okolju, UNG) dr. Erika Jež (Fakulteta za vinogradništvo in vinarstvo, UNG) Andreja Palatinus (Alumni, Fakulteta za znanosti o okolju, UNG)
- 15.15–16.45 DESTINACIJA PROSTOVOLJSTVO: PRIPRAVA NA VZLET – DELAVNICA ZA OZAVEŠČANJE O PROSTOVOLJSTVU**
Movit
Lea Kovič

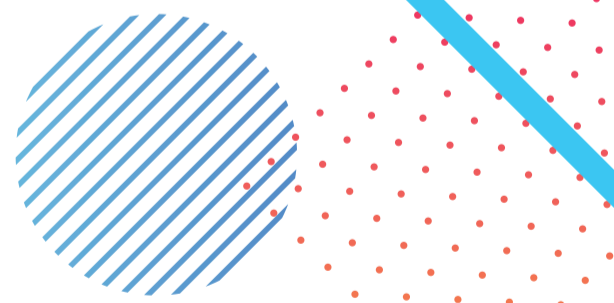
- 9.15–10.00 HOLLANDOV VPRAŠALNIK INTERESOV**
Karierni centri Univerze v Ljubljani
Klemen Marinčič
- 10.15–11.00 VOJAŠKI MODUL NA VISOKOŠOLSkih ŠTUDIJIH IN MOŽNOSTI ŠTIPENDIRANJA ZA DELO V SLOVENSKI VOJSKI**
Center vojaških šol Slovenske vojske
Brigadir Peter Zakrajšek
Gostje: Predstavniki Centra vojaških šol in Šole za častnike Slovenske vojske
- 11.15–12.15 KAKO SE LAHKO UČIM HITREJE IN SI ZAPOMNIM VEČ**
Inštitut Kratos Ljubljana
Sonja Peklenik



PREDAVALNICA C

- 9.15–10.00 UNIVERZA V LJUBLJANI – MOJA ŠTUDIJSKA IZBIRA**
Univerza v Ljubljani, služba VPIS
Sabina Žnidaršič
- 10.15–11.00 MALE Ψ CELICE**
Univerza Sigmunda Freuda Dunaj - podružnica Ljubljana
dr. Andreja Poljanec in Polona Greif
- 11.15–12.00 KAKO IZPOLNITI PRIJAVO ZA VPIS, DA PRIDEM NA SVOJ ŽELEN ŠTUDIJSKI PROGRAM?**
Univerza v Mariboru
Dejan Senekovič
- 12.15–13.00 Z DEBATNIMI TEKMOVANJI O PODNEBNIH SPREMENBAH**
SLOGA, platforma NVO za razvoj, globalno učenje in humanitarno pomoč
Tanja Leskovar
Gost: Ivan Koruza (Zavod Za in Proti - ZiP)
- 13.15–14.00 ZAKAJ IN KAKO POSTATI POLICIST**
Policija
Matjaž Tomšič, Polona Rebernik
- 14.15–15.00 UČENJE IN VZGOJA Z MANJ STRESA**
NLP Center
Gaber Marolt, EMBA, NLP Master trainer in coach
- 15.15–16.00 MOJE SANJE, MOJI CILJI**
NLP Center
Nataša Šafhalter Đukić
- 17.00–17.45 PRIJAVNO-VPISNI POSTOPEK NA ŠTUDIJ ZA ŠTUDIJSKO LETO 2023/24**
Univerza v Ljubljani, služba VPIS
Tanja Žužek, Tamara Boh

- 10.15–11.00 ZAKAJ IN KAKO POSTATI POLICIST**
Policija
Matjaž Tomšič, Polona Rebernik
- 12.30–13.15 PRIJAVNO-VPISNI POSTOPEK NA ŠTUDIJ ZA ŠTUDIJSKO LETO 2023/24**
Univerza v Ljubljani, služba VPIS
Tanja Žužek, Tamara Boh
- 13.30–14.15 UNIVERZA V LJUBLJANI – MOJA ŠTUDIJSKA IZBIRA**
Univerza v Ljubljani, služba VPIS
Sabina Žnidaršič
- 14.30–15.15 BOJIM SE, DA NA ŽELENI ŠTUDIJ NE BOM SPREJET/SPREJETA, KAJ SEDAJ?**
Univerza v Ljubljani, služba VPIS
Tanja Žužek, Sabina Žnidaršič
- 15.30–16.15 KAKO IZBRATI PRAVI ŠTUDIJ, ČE NE VEM, KAJ BOM (LAHKO) DELAL**
Univerza v Ljubljani, služba VPIS
Sabina Žnidaršič



BALKON UNI LJ

IZVAJALEC: Univerza v Ljubljani, služba VPIS

- 10.15–11.00 OSEBNO SVETOVANJE ZA DIJAKE IN STARŠE/SKRBNIKE; TUDI ZA KANDIDATE IZ TUJINE**
Tanja Žužek, Sabina Žnidaršič, Alenka Šuligoj
- 11.00–11.30 IZRAČUNAJ SVOJE TOČKE**
Stane Petrič, Jasmin Avdić
- 12.00–12.45 BOJIM SE, DA NA ŽELENI ŠTUDIJ NE BOM SPREJET/SPREJETA, KAJ SEDAJ?**
Tanja Žužek, Sabina Žnidaršič
- 12.45–14.30 OSEBNO SVETOVANJE ZA DIJAKE IN STARŠE/SKRBNIKE; TUDI ZA KANDIDATE IZ TUJINE**
Tanja Žužek, Sabina Žnidaršič, Alenka Šuligoj
- 14.30–15.00 IZRAČUNAJ SVOJE TOČKE**
Stane Petrič, Jasmin Avdić
- 15.00–15.45 PRIJAVA S POSEBNIM STATUSOM**
Tanja Žužek, Lea Žitnik
- 16.00–18.00 OSEBNO SVETOVANJE ZA DIJAKE IN STARŠE/SKRBNIKE; TUDI ZA KANDIDATE IZ TUJINE**
Tanja Žužek, Sabina Žnidaršič, Alenka Šuligoj

- 9.00–10.30 OSEBNO SVETOVANJE ZA DIJAKE IN STARŠE/SKRBNIKE; TUDI ZA KANDIDATE IZ TUJINE**
Tanja Žužek, Sabina Žnidaršič, Alenka Šuligoj
- 11.00–11.30 IZRAČUNAJ SVOJE TOČKE**
Stane Petrič, Jasmin Avdić
- 12.00–13.00 OSEBNO SVETOVANJE ZA DIJAKE IN STARŠE/SKRBNIKE; TUDI ZA KANDIDATE IZ TUJINE**
Tanja Žužek, Sabina Žnidaršič, Alenka Šuligoj
- 14.30–15.00 IZRAČUNAJ SVOJE TOČKE**
Stane Petrič, Jasmin Avdić
- 15.00–15.45 PRIJAVA S POSEBNIM STATUSOM**
Tanja Žužek, Lea Žitnik
- 16.00–18.00 OSEBNO SVETOVANJE ZA DIJAKE IN STARŠE/SKRBNIKE; TUDI ZA KANDIDATE IZ TUJINE**
Tanja Žužek, Sabina Žnidaršič, Alenka Šuligoj